

# Družina imageRUNNER ADVANCE DX C5800

## VISOKA PRODUKTIVNOST, KI JO ZAGOTAVLJAJO VARNE BARVNE VEČNAMENSKE NAPRAVE A3



Canon uniFLOW Online  
Outstanding Cloud Output Management Solution

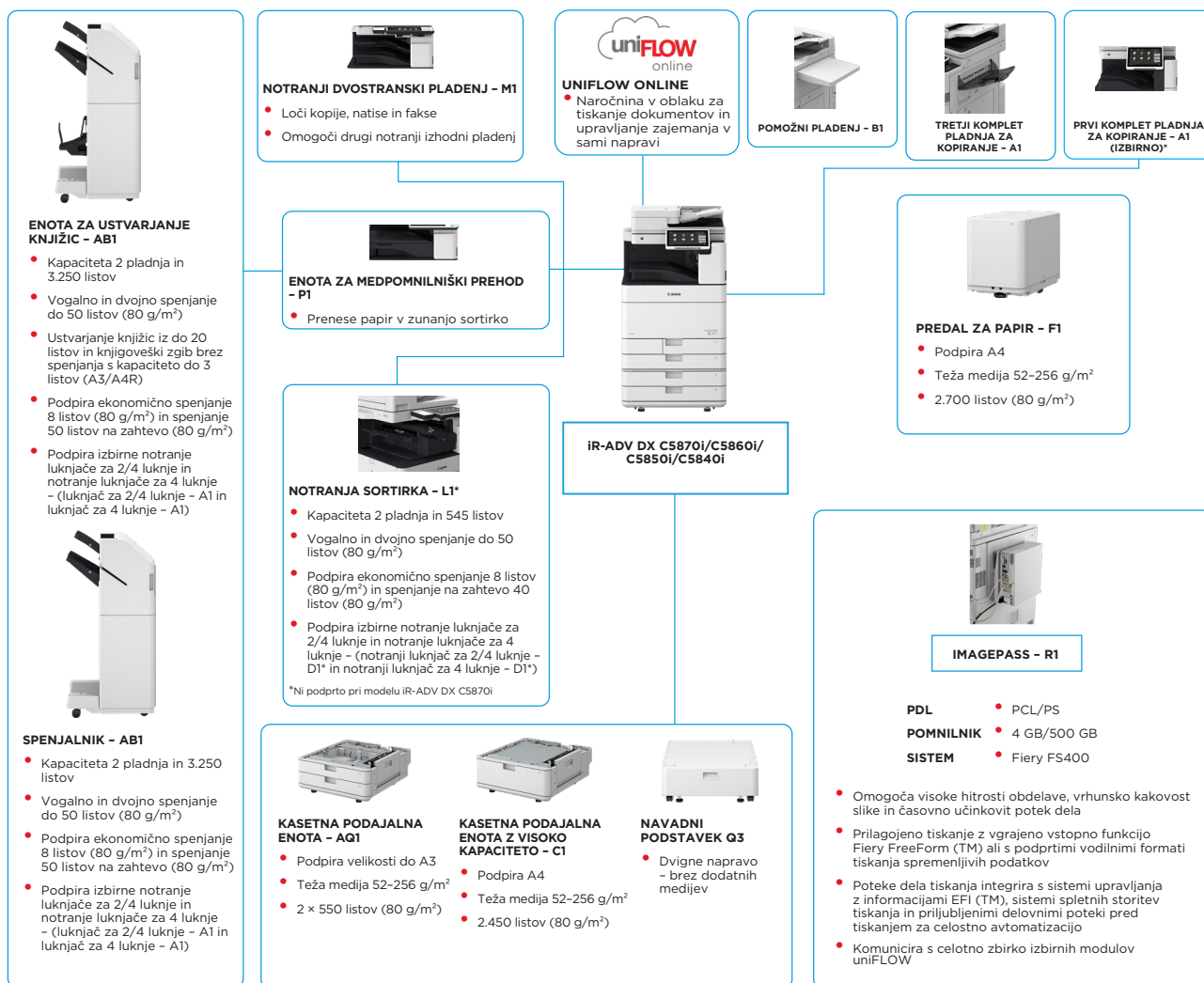


Canon uniFLOW Online  
Outstanding Cloud Output Management Solution



New to the Line

### GLAVNE MOŽNOSTI KONFIGURACIJE



Ta konfiguracija je le ponazoritev. Za celoten seznam možnosti in natančne informacije o združljivosti se obrnite na [spletnega konfiguratorja izdelka](#).

Poenotena platforma strojne programske opreme zagotavlja, da so na voljo najnovije nadgradnje funkcij in zaščite za izboljšano uporabniško izkušnjo skozi celoten portfelj IR ADVANCE DX.

\*V podporo trajnostnemu načinu delovanja in prihranku surovin, potrebnih za izdelavo plastike, je prvi komplet pladnja za kopiranje A1 na voljo kot izbirna možnost.

# TEHNIČNE SPECIFIKACIJE

# Družina imageRUNNER ADVANCE DX C5800

## GLAVNA ENOTA Vrsta naprave Osnovne funkcije

Večnamenska barvna laserska naprava za velikost listov A3  
Tiskanje, kopiranje, skeniranje, pošiljanje, shranjevanje in izbirno faksiranje  
Processor Dual Core 1,8GHz  
10,1-palčni barvni zaslon TFT LCD WSVGA na dotik (z možnostjo nagiba do 90°)  
Standardno: 5,0GB RAM-a  
Standardno: (SSD) 256 GB,  
Izbirno: (SSD) 256 GB, 1 TB  
OMREŽJE  
Standardno: 1000Base-T/100Base-TX/10Base-T, brezžično omrežje LAN (IEEE 802.11 b/g/n);  
Izbirno: NFC, nizkoenergijska tehnologija Bluetooth

## Kapaciteta podajanja papirja (A4, 80 g/m<sup>2</sup>)

OSTALO  
Standardno: 1 x USB 2.0 (gostitelj), 1 x USB 3.0 (gostitelj), 1 x USB 2.0 (naprava);  
Izbirno: zaporedni vmesnik, vmesnik za nadzor kopiranja  
Standardno: 1.200 listov  
1 x večnamenski pladenj za 100 listov  
2 x kasetna za papir za 550 listov  
Največ: 6350 listov (s kasetno podajalno enoto z visoko kapaciteto - C1 in predalom za papir - F1)  
Največ: 3.450 listov (s spenjalnikom - AB1 ali enoto za knjžice - AB1 in tretjim kompletom pladnja za kopiranje - A1)

## Kapaciteta odlaganja papirja (A4, 80 g/m<sup>2</sup>)

Zbiranje, združevanje, ofset, spenjanje, knjigoveški šiv, luknjanje, varčno spenjanje, spenjanje na zahtevo  
\* Možnosti končne obdelave dokumentov se razlikujejo in so odvisne od povezanih možnosti.

## Končna obdelava dokumentov

Večnamenski pladenj:  
Tanki papir, navadni papir, reciklirani papir, barvni papir, težki papir, premazani papir, prozorni papir, kopirni papir, prosojnice, nalepke, naluknjani papir, s tiskano glavo, z zavhki, ovojnice

## Podprte vrste medijev

Kasetna za papir (zgornja/spodnja):  
Tanki papir, navadni papir, reciklirani papir, barvni papir, težki papir, kopirni papir, prosojnice, naluknjani papir, s tiskano glavo, ovojnice\*  
\* Zahteva nastavek podajalnika ovojnic (standardni).

## Podprte velikosti medijev

Večnamenski pladenj:  
Standardne velikosti: SRA3, A3, A4, A4R, A5, A5R, A6R, B4, B5, B5R  
Velikost po meri: od 98,0 x 139,7 mm do 320,0 x 457,2 mm  
Poljubna velikost: od 98,0 x 139,7 mm do 320,0 x 457,2 mm  
Ovojnice: št.10 COM 10, Monarch, DL, ISO-C5  
Velikost ovojnic po meri: od 98,0 x 90,0 mm do 320,0 x 457,2 mm  
Zgornja kasetna:  
Standardna velikost: A4, A5, A5R, A6R, B5  
Velikost po meri: od 98,0 x 148,0 mm do 297,0 x 215,9 mm  
Ovojnice: št.10 COM10, Monarch, DL, ISO-C5  
Spodnja kasetna:  
Standardna velikost: A3, A4, A4R, A5, A5R, A6R, B4, B5, B5R  
Velikost po meri: od 98,0 x 148,0 mm do 304,8 x 457,2 mm  
Ovojnice: št.10 COM10, Monarch, DL, ISO-C5  
Večnamenski pladenj: od 52 do 300 g/m<sup>2</sup>  
Kasetna za papir (zgornja/spodnja): od 52 do 256 g/m<sup>2</sup>  
Obojstransko: 52 do 256 g/m<sup>2</sup>

## Podprte teže medijev

Način za hitri zagon: 4 sekunde ali manj\*  
\* Čas od vklopa naprave do prikaza ikone za kopiranje in ko je na zaslonu na dotik omogočeno upravljanje.

## Čas ogrevanja

Iz načina mirovanja:  
7 sekund ali manj (iR-ADV DX C5870i)  
6 sekund ali manj (iR-ADV DX C5860i/C5850i/C5840i)

## Mere (Š x G x V)

Po vklopu: 6 sekund ali manj (z načinom za hitri zagon)\*  
\* Čas od vklopa naprave do pripravljenosti za kopiranje (ne rezervacije tiskanja).

## Prostor za namestitve (Š x G)

iR-ADV DX C5870i/C5860i/C5850i/C5840i:  
620 x 722 x 937 mm  
iR-ADV DX C5870i/C5860i/C5850i/C5840i:  
Osnovno: 1138 x 1162 mm (odprt desni pokrov z iztegnjenim večnamenskim pladnjem + odprti kasetni predali)  
Popolna opremljenost: 1866 x 1162 mm (spenjač - AB1/ enota za knjžice - AB1 ob iztegnjenem podajalniku pladnja + predal za papir - F1 + odprti kasetni predali)  
iR-ADV DX C5870i: pribl. 108 kg z običajnim tonerjem  
iR-ADV DX C5860i/C5850i: pribl. 105 kg z običajnim tonerjem  
iR-ADV DX C5840i: pribl. 104 kg z običajnim tonerjem

## SPECIFIKACIJE TISKANJA Hitrost tiskanja (čb/barvno) \* Samo enostransko

iR-ADV DX C5870i  
do 70 strani na minuto (A4, A5\*, A5R, A6R), do 36 strani na minuto (A3), do 42 strani na minuto (A4R)  
iR-ADV DX C5860i  
do 60 strani na minuto (A4, A5\*, A5R, A6R), do 32 strani na minuto (A3), do 36 strani na minuto (A4R)  
iR-ADV DX C5850i  
do 50 strani na minuto (A4, A5\*, A5R, A6R), do 27 strani na minuto (A3), do 30 strani na minuto (A4R)  
iR-ADV DX C5840i  
do 40 strani na minuto (A4, A5\*, A5R, A6R), do 21 strani na minuto (A3), do 24 strani na minuto (A4R)

## Ločljivost tiskanja (dpi)

1.200 x 1.200

## Jeziki za opis strani

## Neposredno tiskanje

Standardno: UFR II, PCL6, Adobe® PostScript® 3™  
Podprte vrste datotek: PDF, EPS, TIFF/JPEG in XPS  
AirPrint, Mopria, Universal Print podjetja Microsoft

## Tiskanje iz mobilnih naprav in oblaka

Canon PRINT Business in uniFLOW Online (izbirno)  
Na voljo je široka paleta programske opreme in rešitev na podlagi platforme MEAP, ki omogočajo tiskanje iz mobilnih naprav ali naprav z internetno povezavo in storitve v oblaku, odvisno od vaših zahtev.  
Za dodatne informacije se obrnite na prodajnega predstavnika.

## Pisave

Pisave PS: 136 Roman  
Pisave PCL: 93 romanski, 10 z bitnimi slikami, 2 za OCR, Andalé Mono WT J/K/S/T\*  
(japonsčina, korejščina, poenostavljena in tradicionalna kitajščina), pisave črtne kode\*\*  
\*\* Potreben je dodatni komplet mednarodnih pisav PCL - A1.  
\*\* Potreben je dodatni komplet za tiskanje črtnih kod - D1.  
Varno tiskanje, varni vodni žig, glava/noga, postavitev strani, dvostransko tiskanje, mešane velikosti papirja/ usmerjenosti, sprednje/zadnje platnice, zmanjšanje količine tonerja, tiskanje plakatov, vsiljena zaustavitev tiskanja, datum tiskanja, načrtovano tiskanje, tiskanje s spletnim tiskalnikom  
UFR II: Windows® 8.1/10/Server2012/Server2012 R2/ Server2016/Server2019, Mac OS X(10.11 ali novejša različica)  
PCL: Windows® 8.1/10/Server2012/Server2012 R2/ Server2016/Server2019  
PS: 8.1/10/Server2012/Server2012 R2/Server2016/ Server2019, Mac OS X(10.11 ali novejša različica)  
PPD: Windows® 8.1/10, Mac OS X(10.10 ali novejša različica)  
Programska oprema McAfee Embedded Control  
Stanje v mesecu oktobru 2020

## Funkcije tiskanja

## Operacijski sistem

## SPECIFIKACIJE KOPIRANJA Hitrost kopiranja (črno-belo in barvno) \* Samo enostransko

iR-ADV DX C5870i  
do 70 strani na minuto (A4, A5\*, A5R, A6R), do 36 strani na minuto (A3), do 42 strani na minuto (A4R)

## iR-ADV DX C5860i

do 60 strani na minuto (A4, A5\*, A5R, A6R), do 32 strani na minuto (A3), do 36 strani na minuto (A4R)

## iR-ADV DX C5850i

do 50 strani na minuto (A4, A5\*, A5R, A6R), do 27 strani na minuto (A3), do 30 strani na minuto (A4R)

## iR-ADV DX C5840i

do 40 strani na minuto (A4, A5\*, A5R, A6R), do 21 strani na minuto (A3), do 24 strani na minuto (A4R)

## iR-ADV DX C5870i:

Pribl. 2,7/3,7 sekunde ali manj

## iR-ADV DX C5860i:

Pribl. 2,9/4,2 sekunde ali manj

## iR-ADV DX C5850i:

Pribl. 3,4/4,9 sekunde ali manj

## iR-ADV DX C5840i:

Pribl. 4,1/6,1 sekunde ali manj

## Čas prvega natisa (A4, ČB/B)

## Ločljivost kopiranja (dpi)

## Več kopij

## Gostota kopiranja

## Povečava

## Funkcije kopiranja

600 x 600  
Do 999 kopij  
Samodejno ali ročno (9 stopenj)

Spremenljiva povečava: od 25 do 400 % (v korakih po 1 %)  
Prednastavljeno pomanjšanje/povečanje: 25 %, 50 %, 70 %, 100 % (1 : 1), 141 %, 200 %, 400 %

Prednastavljena razmerja za povečanje in pomanjšanje glede na območje, dvostransko, nastavitve gostote, izbira vrste izvornika, način prekinitve, dve strani knjige, dvostranski izvornik, zasnova opravila, N na 1, dodajanje platnice, vstavljanje listov, izvirniki različnih velikosti, oštevilčenje strani, oštevilčenje kopij, ostrina, brisanje okvirja, varni vodni žig, datum tiskanja, rob vezave, tiskanje in preverjanje, negativ/pozitiv, ponovitev slik, združevanje blokov opravil, prezrcaljena slika, shranjevanje v poštni nabiralnik, nalaganje slike, kopiranje osebne izkaznice, preskoči prazne strani, izvornik poljubne velikosti, barvni način, rezervirano kopiranje, vzorec kopiranja

## TEHNIČNI PODATKI SKENIRANJA Vrsta

Samodejni podajalnik dokumentov za obojstransko skeniranje z enim prehodom\* [2-stransko na 2-stransko (samodejno)]  
\* Zaznavanje podajanja več listov je podprto.  
Do 200 listov

## Kapaciteta papirja za podajalnik dokumentov (80 g/m<sup>2</sup>) Sprejemljivi izvirniki in teže

Kopirno steklo: listi, knjige in tridimenzionalni predmeti  
Teža medijev za podajalnik dokumentov:  
Enostransko skeniranje: od 38 do 220 g/m<sup>2</sup> (ČB, barvno)  
Dvostransko skeniranje: od 38 do 220 g/m<sup>2</sup> (ČB, barvno)  
\*Podprta teža A6R ali manjših je od 50 do 220 g/m<sup>2</sup>.

## Podprte velikosti medijev

Velikost stekla za skeniranje: do 297,0 x 431,8 mm  
Velikost medijev za podajalnik dokumentov:  
A3, A4, A4R, A5, A5R, A6R, B4, B5, B5R, B6R  
Velikost po meri: od 70,0 x 139,7 mm do 304,8 x 431,8 mm  
Enostransko skeniranje:  
135/135 (300 x 300 dpi, pošiljanje), 80/80 (600 x 600 dpi, kopiranje),  
Dvostransko skeniranje:  
270/270 (300 x 300 dpi, pošiljanje), 160/90 (600 x 600 dpi, kopiranje)

## Hitrost skeniranja (slike na minuto: ČB/B; A4)

## Ločljivost skeniranja (dpi)

Skeniranje za kopiranje: 600 x 600  
Skeniranje za pošiljanje: (potisno) 600 x 600 (SMB/FTP/ WebDAV/IFAX), (omrežno) 600 x 600  
Skeniranje za pošiljanje faksov: 600 x 600  
Color Network ScanGear2. Deluje s protokoloma TWAIN in WIA  
Podprti operacijski sistemi: Windows® 8.1/10/Server2012/ Server2012 R2/Server 2016  
Stanje v mesecu marcu 2020

## Tehnični podatki o omrežnem skeniranju

## Način skeniranja

Potisno skeniranje, skeniranje z vlečenjem, skeniranje v Box, skeniranje v shrambo Advanced Space, skeniranje v omrežje, skeniranje na pomnilniški ključ USB, skeniranje v mobilno napravo, skeniranje v oblak (uniFLOW Online - izbirno)

## TEHNIČNI PODATKI POŠILJANJA Cilj

Standardno: e-pošta/internetni FAKS (SMTP), SMB3.0, FTP, WebDAV, nabiralnik  
Izbirno: Super G3 FAKS, faks prek IP-ja  
LDAP (2000)/lokalno (1600)/hitro izbiranje (200)  
Potisno skeniranje: do 600 x 600  
Omrežno skeniranje: do 600 x 600

# TEHNIČNE SPECIFIKACIJE

# Družina imageRUNNER ADVANCE DX C5800

<b>Protokol za komunikacijo</b>	Datoteka: FTP(TCP/IP), FTPS (šifrirani FTP), SMB3.0 (TCP/IP), WebDAV E-pošta/fi-faks: SMTP, POP3	<b>Upravljanje naprav in revidiranje</b>	Skrbniško geslo, upravljanjem z digitalnim potrdilom in ključem, nadzorni dnevnik Sodelovanje z revizijskim sistemom zunanje varnosti (upravljanje varnostnih informacij in dogodkov), prijava slikovnih podatkov, nastavitve varnostne politike
<b>Oblika zapisa datoteke</b>	TIFF, JPEG, PDF (omejene barve, stisnjena datoteka, datoteka z možnostjo iskanja, uporaba pravilnika, optimiranje za splet, PDF/A-Ib, zaznava in glajenje, šifrirano, podpis naprave, podpis uporabnika), XPS (stisnjena datoteka, datoteka z možnostjo iskanja, podpis naprave, podpis uporabnika), Office Open XML (PowerPoint, Word)	<b>OKOLJSKE ZAHTEVE</b> <b>Delovno okolje</b>	Temperatura: od 10 do 30 °C Vlažnost: od 20 do 80 % relativne vlažnosti 220-240 V, 50/60 Hz, 6 A
<b>Komplet za pošiljanje dokumentov</b>	Izbira vrste izvirnika, dvostranski izvornik, dve strani knjige, izvorniki različnih velikosti, nastavitve gostote, ostrina, razmerje kopiranja, brisanje okvirja, zasnova opravlja, zakasnjeno pošiljanje, predogled, obvestilo o končanem opravilu, ime datoteke, zadeva/sporočilo, odgovori, prednostni e-poštni naslov, poročilo o oddaji, usmeritev izvorne vsebine, preskoči prazne strani	<b>Napajanje</b> <b>Poraba</b>	Največ: Pribl. 2.000 W (iR-ADV DX C5870i) Pribl. 1.800 W (iR-ADV DX C5860i/C5850i/C5840i) Kopiranje (z neprekinjenim skeniranjem z DSPD): pribl. 943 W* Stanje pripravljenosti: pribl. 53,4 W* Način mirovanja: pribl. 0,8 W**
<b>TEHNIČNI PODATKI O FAKSU</b> <b>Največje število linij za povezavo</b>	(izbirno) 2 (dodatna možnost 2. vrstice)	<b>Ravni hrupa (ČB/B)</b>	* Referenčna vrednost: izmerjena ena enota. ** 0,8 W zaradi določenih nastavitvev ni na voljo v vseh okoliščinah.
<b>Hitrost modema</b>	Super G3: 33,6 kb/s G3: 14,4 kb/s MH, MR, MMR, JBIG		Vrednost TEC (običajna poraba električne energije)*: iR-ADV DX C5870i: 0,86 kWh iR-ADV DX C5860i: 0,71 kWh iR-ADV DX C5850i: 0,58 kWh iR-ADV DX C5840i: 0,46 kWh
<b>Način stiskanja</b> <b>Ločljivost (dpi)</b>	400 x 400 (Ultra Fine), 200 x 400 (Super Fine), 200 x 200 (Fine), 200 x 100 (Normal)		* Glede na Energy Star 3.0 v ZDA.
<b>Velikost pošiljanja/sprejemanja</b>	Pošiljanje: A3, A4, A4R, A5*, A5R*, B4, B5*, B5R* Prejemanje: A3, B4, A4, A4R, A5R, B5, B5R * Poslano v velikosti A4. ** Poslano na kratke razdalje v velikosti B4.		Raven zvočne moči (LWA,m) Med delovanjem (ČB) (enostransko) iR-ADV DX C5870i: 66 dB*, Kv 3 dB* iR-ADV DX C5860i: 64 dB*, Kv 3 dB* iR-ADV DX C5850i: 62 dB*, Kv 3 dB* iR-ADV DX C5840i: 61 dB*, Kv 3 dB*
<b>Pomnilnik faksa</b> <b>Hitro izbiranje</b> <b>Izbiranje skupin/ciljev</b> <b>Zaporedno oddajanje</b> <b>Rezervni pomnilnik</b> <b>Funkcije faksa</b>	Do 30.000 strani (2000 opravil) Najv. 200 Najv. 199 izbiranj Najv. 256 naslovov Da Ime pošiljatelja (TTI), izbira telefonske linije (pri pošiljanju faksa), neposredno pošiljanje, zakasnjeno pošiljanje, predogled, žig končne obdelave, obvestilo o končanem opravilu, poročilo o oddaji, prekinjen prenos, zaporedno oddajanje, pošiljanje podnaslova/gesla, zaupni predal, Log 2 na 1		* Referenčna vrednost: izmerjena samo ena enota s standardom ISO9779, opisana s standardom ISO9296 (2017).
<b>TEHNIČNI PODATKI O SHRANJEVANJU</b> <b>Nabiralnik (število podprtih)</b>	100 uporabniških nabiralnikov, 1 nabiralnik za sprejem v pomnilnik, 50 nabiralnikov za zaupne fakse Največ 10.000 shranjenih strani (2000 opravil)	<b>Standardi</b> <b>POTROŠNI MATERIAL</b> <b>Kartuše s tonerjem</b>	Blue Angel
<b>Dodaten prostor</b>	Protokol za komunikacijo: SMB ali WebDAV Podprti odjemalski računalnik: Windows® 8.1/10 Sočasne povezave (najv.): SMB: 64, WebDAV: 3	<b>Izkoristek tonerja</b> (ocenjen izkoristek pri 5 % zapoljenosti)	Toner C-EXV 58 BK/C/M/Y Toner C-EXV 58L C/M/Y
<b>Prostor na disku za shrambo Advanced Space</b>	Standardno: 16 GB (Z možnostjo: najv. 480 GB)	<b>PROGRAMSKA OPREMA IN UPRAVLJANJE TISKALNIKA</b> <b>Sledenje in poročanje</b>	Toner C-EXV 58 BK: 71.000 strani Toner C-EXV 58 C/M/Y: 60.000 strani Toner C-EXV 58L C/M/Y: 26.000 strani
<b>Funkcije shrambe Advanced Space</b>	Preverjanje za prijavo v shrambo Advanced space, funkcija sortiranja, tiskanje z geslom zaščitene datoteke PDF, podpora upravitelja varnega sistema za nadzor imageWARE, iskanje, predogled datoteke, upravljanje preverjanja pristnosti, dostopno javnosti, URI TX, ustvarjanje varnostnih kopij in izvajanje obnovitev	<b>Urodja za oddaljeno upravljanje</b>	Za podrobne informacije obiščite naše spletno mesto <a href="https://www.canon-europe.com/business/">https://www.canon-europe.com/business/</a> Univerzalni upravitelj prijav (ULM) uniFLOW Online Express*
<b>TEHNIČNI PODATKI O VARNOSTI</b> <b>Preverjanje pristnosti in nadzor dostopa (zahtevana je aktivacija)</b>	Preverjanje pristnosti uporabnikov (slikovna prijava, prijava s sliko in kodo PIN, prijava s kartico*), prijava z uporabniškim imenom in geslom, prijava prek funkcije, mobilna prijava), preverjanje pristnosti ID-ja oddelka (prijava z ID oddelka in kodo PIN, prijava prek funkcije), uniFLOW Online Express (prijava s kodo PIN, slikovna prijava, prijava s sliko in kodo PIN, prijava s kartico, prijava s kartico in kodo PIN, prijava z uporabniškim imenom in geslom, prijava z ID oddelka in kodo PIN, prijava prek funkcije), sistem za nadzor dostopa (nadzor dostopa)	<b>Programska oprema za skeniranje</b> <b>Urodja za optimiranje Platforma</b> <b>Objavljanje dokumentov</b>	uniFLOW Online Express* * Za več informacij si ogledajte <a href="#">uniFLOW ONLINE express</a> <a href="#">uniFLOW Online</a> iWEMC E-vzdrževanje Sistem za posredovanje vsebine Network ScanGear
<b>Varnost dokumentov</b>	* Bralniki kartic so izbira možnost, glejte strojne dodatke Varnost tiskanja (varno tiskanje, šifrirano varno tiskanje, vsiljena zaustavitve tiskanja, uniFLOW Secure Print™) Prejemanje varnosti podatkov (nabiralnik za zaupne fakse samodejno posreduje prejete dokumente) Varnost skeniranja (šifriran PDF, PDF/XPS s podpisom naprave, PDF/XPS s podpisom uporabnika, integracija programske opreme Adobe LiveCycle® Rights Management ES2.5), varnost nabiralnika (zaščita gesla za nabiralnik, nadzor dostopa do shrambe Advanced Space), varnost pošiljanja podatkov (nastavitve za zahtevo vnosa gesla za prenos, omejena funkcija pošiljanja e-pošte/datotek, potrditev številke faksa, dovoljenje/omejitev za prenos gonilnikov faksov, dovoljenje/omejitev za pošiljanje iz zgodovine, podpora S/MIME), sledenje dokumentov (varni vodni žig)	<b>MOŽNOSTI ZALOGE PAPIRJA</b> <b>Kasetna podajalna enota - AQ1</b>	Kapaciteta papirja: 2 x 550 listov (80 g/m <sup>2</sup> ) Vrsta papirja: tanki, navadni, reciklirani, barvni, težki, kopirni papir, prosojnice, naluknjani, s tiskano glavo Velikosti papirja: A3, A4, A4R, A5, A5R, A6R, B4, B5, B5R Velikost po meri: od 98,0 x 148,0 mm do 304,8 x 457,2 mm
<b>Omrežna varnost</b>	* Zahteva program uniFLOW Online/uniFLOW TLS 1.3, IPsec, preverjanje pristnosti IEEE802.1X, SNMP V3.0, funkcija požarnega zidu (filtriranje naslovov IP/MAC), dvojna omrežna podpora (žično/brezžično lokalno omrežje, žično lokalno omrežje/žično lokalno omrežje), onemogočanje neuporabljanih funkcij (omogočanje/onemogočanje protokolov/aplikacij, omogočanje/onemogočanje oddaljenega uporabniškega vmesnika, omogočanje/onemogočanje vmesnika USB), ločevanje FAKS G3 od lokalnega omrežja, ločevanje vrat USB od lokalnega omrežja, preprečevanje izvajanja datotek, shranjenih v Advanced Box v MFP, skeniranje in pošiljanje - preprečevanje virusov v prejeti e-pošti	<b>Kasetna podajalna enota z visoko kapaciteto - C1</b>	Teža papirja: 52 do 256 g/m <sup>2</sup> Mere (S x G x V): 620 x 660 x 251 mm (priključeno na glavno enoto) Teža: pribl. 22 kg
<b>Varnost naprave</b>	Zaščita podatkov SSD-ja (šifriranje podatkov SSD-ja (preverjeno s standardom FIPS140-2), zaklepanje SSD-ja, inicializacija standardnega SSD-ja, modul zaupanja TPM (TPM 2.0), funkcija skritja dnevnika opravil, zaščita integritete programske opreme MFD, preverjanje integritete programske opreme MFD (sistem za preverjanje ob zagonu, zaznavanje motenj delovanja), HCD-PP* * Certificiranje bo sledilo po predstavitvi te družine naprav	<b>Predal za papir - F1</b>	Kapaciteta papirja: 2450 listov (80 g/m <sup>2</sup> ) Vrsta papirja: tanki, navadni, reciklirani, barvni, težki, kopirni, naluknjani, s tiskano glavo Velikost papirja: A4 Teža papirja: 52 do 256 g/m <sup>2</sup> Mere (S x G x V): 620 x 660 x 251 mm (priključeno na glavno enoto) Teža: pribl. 29 kg
		<b>MOŽNOSTI IZHODA*</b>	Kapaciteta papirja: 2700 listov (80 g/m <sup>2</sup> ) Vrsta papirja: tanek, navaden, barvni, recikliran, težek, naluknjan Velikost papirja: A4, B5 Teža papirja: 52 do 256 g/m <sup>2</sup> Mere (S x G x V): 344 x 630 x 440 mm (priključeno na glavno enoto) Teža: pribl. 31 kg



# TEHNIČNE SPECIFIKACIJE

# Družina imageRUNNER ADVANCE DX C5800

## Prvi komplet pladnja za kopiranje – A1

Kapaciteta (za papir 80 g/m<sup>2</sup>): A4, A5, A5R, A6R, B5: 250 listov  
SRA3, A3, A4R, B4, B5R: 100 listov  
Teža papirja: od 52 do 300 g/m<sup>2</sup>

## Notranji dvostranski pladenj – M1

Kapaciteta pladnja (za papir 80 g/m<sup>2</sup>):  
Zgornji pladenj: A4, A5, A5R, A6R, B5: 100 listov  
SRA3, A3, A4R, B4, B5R: 50 listov  
Spodnji pladenj: A4, A5, A5R, A6R, B5: 100 listov  
SRA3, A3, A4R, B4, B5R: 100 listov

Teža papirja: od 52 do 300 g/m<sup>2</sup>  
Mere (Š x G x V): 428 x 405 x 88 mm  
Teža: pribl. 0,7 kg

## Tretji komplet pladnja za kopiranje – A1

Kapaciteta (za papir 80 g/m<sup>2</sup>): A4, A5R in B5: 100 listov  
A3, A4R, B4, B5R: 75 listov  
Teža papirja: od 52 do 300 g/m<sup>2</sup>  
Mere (Š x G x V): 442 x 373 x 176 mm (pritrieno na glavno enoto, ko je podaljšek pladnja iztegnjen)  
Teža: 0,5 kg

## Notranja sortirka – L1

(ni podprto pri modelu IR-ADV DX C5870i)

Kapaciteta pladnjev (za papir 80 g/m<sup>2</sup>):  
Zgornji pladenj: SRA3, A3, A4, A4R, A5, A5R, A6R, B4, B5, B5R: pribl. 45 listov  
Spodnji pladenj: A4, A5, A5R, B5: pribl. 500 listov  
SRA3, A3, A4R, B4, B5R: 250 listov, A6R: 30 listov  
Ovojnica: 10 listov

Teža papirja: od 52 do 300 g/m<sup>2</sup>  
Položaj spenjanja: vogal, dvojno  
Kapaciteta spenjanja: (papir od 52 do 90 g/m<sup>2</sup>)  
A4, B5: 50 listov  
A4R: 40 listov  
A3, B4: 30 listov  
Varčno spenjanje\*:

A4, B5: 10 listov (od 52 do 64 g/m<sup>2</sup>)  
8 listov (od 65 do 81,4 g/m<sup>2</sup>)  
6 listov (od 82 do 105 g/m<sup>2</sup>)

A3, B4: 5 listov (od 52 do 64 g/m<sup>2</sup>)  
4 listi (od 65 do 81,4 g/m<sup>2</sup>)  
3 listi (od 82 do 105 g/m<sup>2</sup>)

Spenjanje na zahtevo: 40 listov (80 g/m<sup>2</sup>)  
Mere (Š x G x V): 743 x 525 x 225 mm (pritrieno na glavno enoto, ko je podaljšek pladnja iztegnjen)  
Teža: pribl. 9,1 kg

\* Podpora za velike medije A3/B4 bo na voljo od marca 2021 dalje po namestitvi nove vdelane programske opreme:

A3\*: B4\*: 10 listov (od 52 do 64 g/m<sup>2</sup>)  
8 listov (od 65 do 81,4 g/m<sup>2</sup>)  
6 listov (od 82 do 105 g/m<sup>2</sup>)

## Spenjalnik – AB1

(Zahteva vmesno enoto za ravnanje – P1)  
Kapaciteta pladnjev (za papir 80 g/m<sup>2</sup>):  
Zgornji pladenj: A4, A5, A5R, A6R, B5: pribl. 250 listov, SRA3, A3, A4R, B4, B5R: pribl. 125 listov

Spodnji pladenj: A4, A5, A5R, B5: 3000 listov, SRA3, A3, A4R, B4, B5R: 1.500 listov, A6R: 250 listov  
Ovojnice: Monarch 30 listov, COM10 št. 10, DL, ISO-C5: 100 listov

Teža papirja:  
Zgornji pladenj: od 52 do 256 g/m<sup>2</sup>  
Spodnji pladenj: od 52 do 300 g/m<sup>2</sup>  
Položaj spenjanja: vogal, dvojno  
Kapaciteta spenjanja (od 52 do 90 g/m<sup>2</sup>)  
A4, B5: 50 listov  
A4R: 40 listov  
A3, B4: 30 listov  
Varčno spenjanje\*:

A4: 10 listov (od 52 do 64 g/m<sup>2</sup>)  
8 listov (od 65 do 81,4 g/m<sup>2</sup>)  
6 listov (od 82 do 105 g/m<sup>2</sup>)

A3: 5 listov (od 52 do 64 g/m<sup>2</sup>)  
4 listi (od 65 do 81,4 g/m<sup>2</sup>)  
3 listi (od 82 do 105 g/m<sup>2</sup>)

Spenjanje na zahtevo: 50 listov (od 52 do 90 g/m<sup>2</sup>)  
Mere (Š x G x V): 637 x 623 x 1.142 mm (če je podaljšek pladnja iztegnjen)  
Teža: pribl. 31 kg

\* Podpora za velike medije A3 bo na voljo od marca 2021 dalje po namestitvi nove vdelane programske opreme.

A3\*: 10 listov (od 52 do 64 g/m<sup>2</sup>)  
8 listov (od 65 do 81,4 g/m<sup>2</sup>)  
6 listov (od 82 do 105 g/m<sup>2</sup>)

## Enota za knjižice – AB1

(Zahteva vmesno enoto za ravnanje – P1)  
(Vključuje osnovne specifikacije za spenjalnike za zgornji spenjalnik – AB1.)

Velikost papirja za knjigoveško spenjanje: A3, A4R, B4  
Kapaciteta spenjalnika za knjigoveško spenjanje: 20 listov x 10 kompletov (52 do 81,4 g/m<sup>2</sup>) (z 1 naslovnico od 52 do 256 g/m<sup>2</sup>)

Kapaciteta zgibanega kupa brez spenjanja: do 3 listov (od 52 do 105 g/m<sup>2</sup>)  
Mere (Š x G x V): 637 x 623 x 1.142 mm (če je podaljšek pladnja iztegnjen)  
Teža: pribl. 57 kg

## Notranji luknjač za 2/4 luknje – D1

(ni podprto pri modelu IR-ADV DX C5870i)

## Notranji luknjač za 4 luknje – D1

(ni podprto pri modelu IR-ADV DX C5870i)

## Luknjač za 2 ali 4 luknje – A1

## Luknjač za 4 luknje – A1

## PRIPOMOČKI ZA STROJNO OPREMO

### Bralniki kartic

(Zahteva enoto z notranjo sortirko – L1)

Dve ali štiri luknje

Podprta teža papirja za luknjanje: od 52 do 300 g/m<sup>2</sup>

Podprta velikost papirja za luknjanje:

Dve luknji: A3, A4, A4R, A5, B4, B5, B5R

Štiri luknje: A3, A4

(Zahteva enoto z notranjo sortirko – L1)

Štiri luknje

Podprta teža papirja za luknjanje: od 52 do 300 g/m<sup>2</sup>

Podprta velikost papirja za luknjanje:

Štiri luknje: A3, A4, A4R, A5, B4, B5, B5R

(Zahteva spenjalnik – AB1 ali enoto za ustvarjanje knjižic – AB1)

Dve ali štiri luknje

Podprta teža papirja za luknjanje: od 52 do 300 g/m<sup>2</sup>

Podprta velikost papirja za luknjanje:

Dve luknji: A3, A4, A4R, A5, B4, B5, B5R

Štiri luknje: A3, A4

(Zahteva spenjalnik – AB1 ali enoto za ustvarjanje knjižic – AB1)

Podprta teža papirja za luknjanje: od 52 do 300 g/m<sup>2</sup>

Podprta velikost papirja za luknjanje:

Štiri luknje: A3, A4, A4R, A5, B4, B5, B5R

Na voljo več bralnikov kartic npr. MiCard Plus.

Za več informacij se obrnite na lokalno Canonovo pisarno.

Dodatek za bralnik kartic za kopiranje – B7

Predal bralnika kartic IC za številsko tipkovnico – A1

Bralnik kartic za kopiranje – F1

Pokrov tiskalnika – M2

Nastavek za dodajanje pregradnih kartonov – F1

Enota za medpomnilniški prehod – P1

Pomožni pladenj – B1

Številska tipkovnica – A2

## Ostalo

## VARNOSTNE MOŽNOSTI

### Zaščita podatkov

256GB SSD-A1

1TB SSD-A1

Komplet za zrcaljenje pomnilnika – A1

## MOŽNOSTI SISTEMA IN KRMILNIKA

### Dodatki za tiskanje

### Tiskanje črtnih kod

### Krmilnik, ki temelji na tehnologiji EFI-Fiery

### Možnosti krmilnika, ki temelji na tehnologiji EFI-Fiery

Komplet mednarodnih pisav PCL – A1

Komplet za tiskanje črtnih kod – D1

imagePASS – R1

Hot Licenca map za hitri dostop

Fiery Compose

Fiery Impose

Fiery Impose and Compose

Komplet za NFC – E2

Komplet zaporednega vmesnika – K3

Komplet vmesnika za nadzor kopiranja – A1

Komplet za povezavo – A3 za Bluetooth LE

Plošča faksa Super G3 – AX1

Plošča z drugo linijo za faks Super G3 – AX1

Komplet za oddaljeno pošiljanje faksov – A1

Razširitveni komplet za faks prek IP-ja – B1

## Dodatna oprema sistema

## Dodatki za faksiranje

## DRUGE MOŽNOSTI

### Dodatki za osebe s posebnimi potrebami

Ročaj za dostop do SPD-ja – A1

Komplet za glasovno upravljanje – G1

Komplet za glasovno upravljanje – D1

Kartuša s spenkami – Y1 (2 x 2.000 kosov)\*

Sponka – P1 (2 x 5.000 kosov)

\*Samo za enoto za knjižice

## Potrošni material

## Programska oprema in rešitve



## Potrdila in združljivost



Canon Inc.  
canon.com

Canon Europe  
canon-europe.com

Slovenian edition  
© Canon Europa N.V., 2021